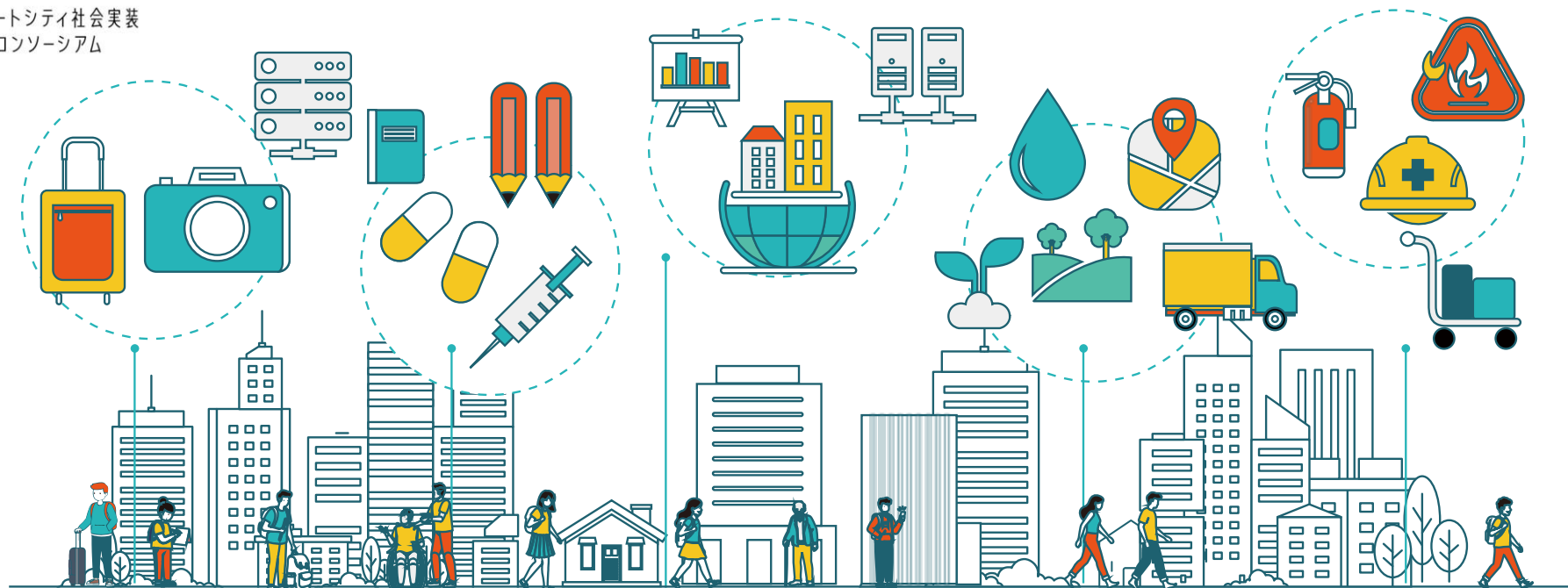


地域課題解決に向けたスマートシティ・サービスカタログ

本カタログは、地域社会が直面する社会課題に対し、デジタル技術・データ活用・市民協働を組み合わせた先進的なアプローチを「ユースケース」として整理したものです。各領域のビジョンと具体的な機能分類に基づき、まちづくり全体の構造を体系的に理解・導入いただくことを目的としています。



スマートシティ社会実装
コンソーシアム



観光・地域活性化

地域の魅力と体験価値を最大化し、
経済と交流の循環を創出

情報発信、集客支援、顧客対応、
行動分析、ブランド設計

健康・医療・福祉・教育

すべての世代が安心して暮らせる
地域共生社会の実現

健康予防、個別支援、相談機能、
教育DX、連携基盤

まちづくり・都市計画

参加・見える化・柔軟性を備えた
共創型まちづくり

都市分析、可視化、住民参加、
行政改善、空間最適化

インフラ・環境維持

効率的な保全と循環型インフラに
よる持続可能な地域運営

維持管理、予防保全、省エネ、
資源循環、環境評価

防災・リスク対応

災害・犯罪・事故に強いレジリエ
ントな地域社会の実現

モニタリング、警戒・通報、
認証・セキュリティ、BCP対応

観光・地域活性化

地域資源を活かし、持続可能で豊かな交流と経済をつくる

観光・消費行動・産業連携データを統合し、「地域経済の見える化」を図る。地域内経済循環モデルの可視化と戦略的再構築。スマート観光・スマート商業・スマート農業などを横断連携させる統合プラットフォームの設計。



スマートシティ社会実装
コンソーシアム

1 現状把握と課題の見える化

地域の実態把握と課題の可視化による、共通認識の醸成と合意形成の基盤づくり

人流・交通データ分析

観光政策におけるデータに基づく意思決定と戦略設計の高度化

センサー・AIカメラによるリアルタイム人流把握と混雑傾向の分析



交通量・移動手段別分析によるアクセスと誘導施策の最適化



モバイル位置情報・Wi-Fiログ等を活用した動態データの収集と解析



データダッシュボード化によるモニタリングと意思決定の支援

2 解決策の立案と選定

技術・制度・住民参画を組み合わせた、持続可能で実効性ある解決手段の設計

観光誘致・集客

地域の強みを活かした来訪動機の創出と情報発信の最適化

ターゲット別集客戦略の最適化



デジタルプロモーションと情報拡散の強化



平日・閑散期の来訪促進

MICE・団体誘致の強化

オーバーツーリズム・観光客問題対策

観光の負の影響の制御と住民・観光客の共生の実現

混雑状況の可視化と行動分散の促進



環境負荷・ごみ問題への地域対応

住民生活と観光行動の調和の実現

地域許容量に基づく受入管理の高度化



3 実施体制の構築と段階的導入

関係主体の役割整理と協働体制の構築による、スムーズな施策導入の実現

顧客対応

「また来たい」と思わせる観光体験とホスピタリティの充実

多言語対応とユニバーサルデザインの整備



パーソナライズされた接客とサービス提供



支援ロボット・サイネージの導入

4 効果検証と改善・定着化

地域の実態把握と課題の可視化による、共通認識の醸成と合意形成の基盤づくり

地域ブランディング

地域固有の価値の再発見と内外への共感の創出

デジタルプロモーションとSNSによる共感型情報発信の強化



地域住民と連携したブランド営業と体験型観光の推進



コンセプト設計とローカル資源の再編集によるブランド戦略の構築



人流データ分析による賑わい創出とブランド効果の可視化

①現状把握と課題の見える化

人流・交通データ分析

● センサー・AIカメラによるリアルタイム人流把握と混雑傾向の分析

No.	サービス概要	サービス名	提供企業	サービス詳細URL
017	画像解析で人や車の動きをリアルタイムに把握	FieldAnalyst	NECソリューションイノベータ株式会社	https://www.sc-consortium.org/catalog/service-list/220/
033	車番をAIで読み取り交通データを取得	車番解析ソリューション「デジスルー（Digi Thru）」	ニューラルグループ株式会社	https://www.sc-consortium.org/catalog/service-list/238/
035	施設内の人流をAIカメラでリアルタイム把握	人流解析ソリューション「デジフロー（Digi Flow）」	ニューラルグループ株式会社	https://www.sc-consortium.org/catalog/service-list/240/

● 交通量・移動手段別分析によるアクセス性と誘導施策の最適化

No.	サービス概要	サービス名	提供企業	サービス詳細URL
034	駐車場の混雑状況をAIで自動判定	満空把握ソリューション「デジパーク（Digi Park）」	ニューラルグループ株式会社	https://www.sc-consortium.org/catalog/service-list/239/

● モバイル位置情報・Wi-Fiログ等を活用した動態データの収集と解析

No.	サービス概要	サービス名	提供企業	サービス詳細URL
010	ミクロ・マクロ視点で人流を可視化・分析	都市モニタリングソリューション	国際航業株式会社	https://www.sc-consortium.org/catalog/service-list/212/
011	3D都市モデル上で都市の課題・未来を可視化・分析	3D都市モデルを活用したデジタルツインソリューション	国際航業株式会社	https://www.sc-consortium.org/catalog/service-list/213/
059	Googleと連携した、だれでも使いやすい地図情報提供により住民サービス向上	住民コミュニケーションGIS SonicWeb-Cloud（公開型GIS）	国際航業株式会社	https://www.sc-consortium.org/catalog/service-list/331/
066	Wi-Fiだけで屋内外の高精度な位置情報を把握・分析	屋内外位置情報サービス"mapxus Driven by Kawasaki™"	川崎重工業株式会社	https://www.sc-consortium.org/catalog/service-list/337/

②解決策の立案と選定

観光誘致・集客

● ターゲット別集客戦略の最適化

No.	サービス概要	サービス名	提供企業	サービス詳細URL
018	ツアー予約と販売をシステムで一元管理	NEC ガイド予約支援	NECソリューションイノベータ株式会社	https://www.sc-consortium.org/catalog/service-list/221/

● デジタルプロモーションと情報拡散の強化

No.	サービス概要	サービス名	提供企業	サービス詳細URL
014	地域で使えるデジタル商品券を発行	デジタル地域振興券一応援経済圏構築PF-	NECソリューションイノベータ株式会社	https://www.sc-consortium.org/catalog/service-list/216/
053	リアルタイムな情報配信と遠隔操作・監視で、事業者・利用者双方の利便性を向上	スマートバス停クラウド	NECネクサソリューションズ株式会社	https://www.sc-consortium.org/catalog/service-list/293/

②解決策の立案と選定

オーバーツーリズム・観光客問題対策

● 混雑状況の可視化と行動分散の促進

No.	サービス概要	サービス名	提供企業	サービス詳細URL
052	バスの運行情報をリアルタイムに配信し 利便性を向上	バスナビゲーションシステム for SaaS	NECネクサソリューションズ 株式会社	https://www.sc-consortium.org/catalog/service-list/292/
073	混雑状況を分析・予測し快適な 都市空間づくりを支援	混雑緩和のための分析＋行動変容	株式会社unerry	https://www.sc-consortium.org/catalog/service-list/361/

● 地域許容量に基づく受入管理の高度化

No.	サービス概要	サービス名	提供企業	サービス詳細URL
093	大型蓄電池と走行時の充電機構を搭載した通信 電力供給車両	KANDENKO V-hub	株式会社関電工	https://www.sc-consortium.org/catalog/service-list/394/

③実施体制の構築と段階的導入

顧客対応

● パーソナライズされた接客とサービス提供

No.	サービス概要	サービス名	提供企業	サービス詳細URL
013	ツアーガイドと参加者を効率よくマッチング	NEC ツアーガイドマッチング支援	NECソリューションイノベータ株式会社	https://www.sc-consortium.org/catalog/service-list/215/
060	訪日客向けに荷物配送とチェックインを一体化したホテルサービス	Travel Light	日本電気株式会社	https://www.sc-consortium.org/catalog/service-list/336/

● 支援ロボット・サイネージの導入

No.	サービス概要	サービス名	提供企業	サービス詳細URL
067	後付けで既存エレベーターと連携可能なロボット接続アダプタ	エレベータ昇降できる自律移動ロボット	株式会社ミライト・ワン	https://www.sc-consortium.org/catalog/service-list/345/
092	渋谷の街を知り尽くした6人の地元民AIアバター	Shibuya AI	ソフトバンク株式会社	https://www.sc-consortium.org/catalog/service-list/392/

観光・地域活性化

地域資源を活かし、持続可能で豊かな交流と経済をつくる

観光・消費行動・産業連携データを統合し、「地域経済の見える化」を図る。地域内経済循環モデルの可視化と戦略的再構築。スマート観光・スマート商業・スマート農業などを横断連携させる統合プラットフォームの設計。



スマートシティ社会実装
コンソーシアム

④効果検証と改善・定着化

地域ブランディング

● 地域住民と連携したブランド営業と体験型観光の推進

No.	サービス概要	サービス名	提供企業	サービス詳細URL
015	スポーツ活動を通じた地域コミュニティづくり	スポーツ振興—応援経済圏構築PF—	NECソリューションイノベータ株式会社	https://www.sc-consortium.org/catalog/service-list/217/
070	まち歩きイベントを通じて地域の魅力とまちづくりを推進	まち歩きイベントの開催及びマチの魅力づくり事業	一般社団法人あるっこ	https://www.sc-consortium.org/catalog/service-list/354/

④効果検証と改善・定着化

地域ブランディング

● コンセプト設計とローカル資源の再編集によるブランド戦略の構築

No.	サービス概要	サービス名	提供企業	サービス詳細URL
082	図書館をまちの拠点として進化させる多機能運営サービス	図書館システム	NECネクサソリューションズ株式会社	https://www.sc-consortium.org/catalog/service-list/291/

● 人流データ分析による賑わい創出とブランド効果の可視化

No.	サービス概要	サービス名	提供企業	サービス詳細URL
072	回遊行動を人流データで可視化し賑わい創出に貢献	賑わい創出/観光周遊促進のための分析+行動変容	株式会社unerry	https://www.sc-consortium.org/catalog/service-list/360/

健康・医療・福祉・教育

誰もが安心して、主体的に生きられる地域共生社会の実現

少子高齢化、孤立、医療・介護負担の増加。支援の分断と制度の複雑化。これらに対し、データ連携による切れ目ない支援体制、予防重視の地域包括ケア、多様な学びと成長を支える教育・子育て環境の整備。



スマートシティ社会実装
コンソーシアム

1 健康基盤の強化

日常の予防と医療の入り口を支える、情報と支援のしくみ

予防・健康促進・診断

自助・共助による健康寿命の延伸と早期発見の徹底

健康意識の醸成と生活習慣の改善支援



地域全体での健康促進キャンペーンと仕組みづくり

行動変容を促すデジタルヘルスの活用



予防接種・健診データの集約と活用基盤の整備

地域保健

地域の健康インフラとしての保健所・保健師機能の再構築

保健業務のデジタル化と予測型支援の導入



保健師・管理栄養士の活動領域の拡充

ワンストップ保健相談体制の構築

母子・高齢者・障がい者向け保健支援の充実

2 医療・ケアの連携

地域全体で命と暮らしを守るための医療・介護ネットワーク

医療機関・外部機関との連携

分野横断的な医療ネットワークの形成とDX推進

PHRデータ管理と関係機関との情報連携



救急・災害時における広域医療連携の強化



医療・介護・福祉の情報連携基盤の構築



地域医療構想に基づく病床再編と役割分担の明確化

介護

介護人材の確保と業務効率化による地域包括ケアの深化

介護現場におけるICT・ロボット導入の促進



介護人材の確保・定着とキャリア支援



ケアマネジメントの標準化とデータ活用の推進



地域支援事業との統合による包括的支援体制の構築

3 成長支援の充実

出産から自立まで、成長に寄り添う伴走型サポート体制

子育て支援

ライフイベント全体を通じた切れ目ない支援体制の構築

子育て支援サービスのパーソナライズ通知と利用促進



保育所利用申請・待機児童状況の可視化と最適配置支援



家庭・保育・行政間の双方向コミュニケーションの強化



子ども・若者支援

孤立・不登校・貧困等に対応する支援体制の構築

デジタルツールによる若者相談・エンパワメント支援

学校・福祉・医療のデータ連携による早期支援の実現

学習履歴・行動傾向分析による個別最適な教育支援

不登校・ヤングケアラー等のリスク層への個別支援設計

①健康基盤の強化

予防・健康促進・診断

● 健康意識の醸成と生活習慣の改善支援

No.	サービス概要	サービス名	提供企業	サービス詳細URL
042	生活習慣をAIがサポートし地域ポイントと連動する健康支援アプリ	NEC健康ポイントサービス「WoLN」	日本電気株式会社	https://www.sc-consortium.org/catalog/service-list/255/
083	重症化を予防する医療データ分析とICT保健指導支援	自治体様(国保)向け「医療データ解析」「受診勧奨」「重症化予防保健指導」	住友生命保険相互会社	https://www.sc-consortium.org/catalog/service-list/353/
085	生徒の相談をオンライン入力し変化を即時に把握・対応	クラウド型教育現場向け健康管理サービス「コンレポ for Education」(株式会社ミライト・ワン・システムズ)	株式会社ミライト・ワン	https://www.sc-consortium.org/catalog/service-list/371/

● 行動変容を促すデジタルヘルスの活用

No.	サービス概要	サービス名	提供企業	サービス詳細URL
003	スマホで病院の予約やカルテ管理を効率化	Wellcne (株式会社プラスメディ)	三井住友フィナンシャルグループ	https://www.sc-consortium.org/catalog/service-list/187/

①健康基盤の強化

地域保健

● 保健業務のデジタル化と予測型支援の導入

No.	サービス概要	サービス名	提供企業	サービス詳細URL
074	市民の生涯データを安全に管理・活用できる自治体支援サービス	OYACOpus	一般社団法人ICTまちづくり共通プラットフォーム推進機構	https://www.sc-consortium.org/catalog/service-list/350/

②医療・ケアの連携

医療機関・外部機関との連携

● PHRデータ管理と関係機関との情報連携

No.	サービス概要	サービス名	提供企業	サービス詳細URL
047	住民自らのPHRデータ管理・セルフケアを促し、行政・医療等と情報連携を推進	デジタル健康手帳	NECソリューションイノベータ株式会社	https://www.sc-consortium.org/catalog/service-list/264/

● 救急・災害時における広域医療連携の強化

No.	サービス概要	サービス名	提供企業	サービス詳細URL
054	災害情報やイベント情報を画像と音声で多様に配信	IP告知放送・安心お知らせシステム（おしらせ・防災利用）	NECネットエスアイ株式会社	https://www.sc-consortium.org/catalog/service-list/294/

● 医療・介護・福祉の情報連携基盤の構築

No.	サービス概要	サービス名	提供企業	サービス詳細URL
017	画像解析で人や車の動きをリアルタイムに把握	FieldAnalyst	NECソリューションイノベータ株式会社	https://www.sc-consortium.org/catalog/service-list/220/
066	Wi-Fiだけで屋内外の高精度な位置情報を把握・分析	屋内外位置情報サービス "mapxus Driven by Kawasaki™"	川崎重工業株式会社	https://www.sc-consortium.org/catalog/service-list/337/
091	健康相談チャットとオンライン診療で健康支援と医療アクセスの向上に貢献	ヘルスケアアプリ「HELPO」 （ヘルスケアテクノロジーズ株式会社）	三井住友海上火災保険株式会社	https://www.sc-consortium.org/catalog/service-list/388/

②医療・ケアの連携

介護

● 介護現場におけるICT・ロボット導入の促進

No.	サービス概要	サービス名	提供企業	サービス詳細URL
064	混雑環境にも対応した 大容量搬送ロボットの屋内連携システム	屋内配送用サービスロボット「FORRO」	川崎重工業株式会社	https://www.sc-consortium.org/catalog/service-list/344/

● 介護人材の確保・定着とキャリア支援

No.	サービス概要	サービス名	提供企業	サービス詳細URL
044	介護施設に行動分析センサーを導入し ケア業務をDX化	HitomeQ ケアサポート	コニカミノルタ株式会社	https://www.sc-consortium.org/catalog/service-list/258/

● ケアマネジメントの標準化とデータ活用の推進

No.	サービス概要	サービス名	提供企業	サービス詳細URL
045	LINEとWebで家族と施設をつなぐ 介護向けコミュニケーションアプリ	HitomeQ コネクト	コニカミノルタ株式会社	https://www.sc-consortium.org/catalog/service-list/259/

③成長支援の充実

子育て支援

● 保育所利用申請・待機児童状況の可視化と最適配置支援

No.	サービス概要	サービス名	提供企業	サービス詳細URL
049	AIと人が連携し 行政の選考業務を効率化しつつ質を向上	保育園AIマッチング	NECソリューションイノベータ 株式会社	https://www.sc-consortium.org/catalog/service-list/275/

● 家庭・保育・行政間の双方向コミュニケーションの強化

No.	サービス概要	サービス名	提供企業	サービス詳細URL
063	児童の入退室管理と保護者への通知や連絡、行政への申請報告などの運営業務を効率化	学童支援システム AZquede/あずくーで	NBC情報システム株式会社	https://www.sc-consortium.org/catalog/service-list/341/

まちづくり・都市計画

「まちを共につくり、共に支える」持続可能で開かれた都市経営

データ駆動の政策形成、オンライン接点の強化、
地域情報の共有・可視化、住民参加型まちづくりの促進。

1 都市計画と制度設計

小さく始めて、大きく育てる持続可能な導入ステップ

街の見える化と分析

現場とデータをつなぐまちづくりと政策運営の高度化

都市空間データとAIによる
エリア特性分析とゾーニング最適化

カメラ映像・センサーによる
公共空間の利用状況のモニタリング

GIS・3D都市モデルと連携した
課題・将来構想の視覚化

位置情報と住民データによる
公共サービス配置の最適化

まちづくりシミュレーションと
デジタルツインによる将来設計の支援

空き家・土地・施設情報の一元化

分析結果に基づく施策検討と実行

地域課題の見える化と住民起点の施策展開の促進

地域ブランディングと連動した
空間演出・サインエージの展開

地域イベントと連動した情報発信と
まち歩き促進

2 内部基盤の整備

企画・管理に強い行政をつくる情報と業務の土台づくり

バックオフィス（内部）

効率と柔軟性を両立した行政基盤の再構築

業務プロセスの自動化と標準化

人材育成・組織カルチャー改革

情報システム・セキュリティ基盤の強化

外部委託と広域連携による業務再編

3 市民接点の高度化

住民に伝え、つなげ、参加を促すユーザー中心の仕組み

フロントエンド（市民接点）

市民に寄り添ったサービス提供と接点の最適化

オンライン申請と窓口レス行政の実現

情報システム・セキュリティ基盤の強化

多チャネルでの相談対応と履歴の可視化

マイナンバーと本人確認の一元化

行政ポータル・アプリによる情報集約と
UI向上

①都市計画と制度設計

都市計画・施策

● カメラ映像・センサーによる公共空間の利用状況のモニタリング

No.	サービス概要	サービス名	提供企業	サービス詳細URL
017	画像解析で人や車の動きをリアルタイムに把握	FieldAnalyst	NECソリューションイノベータ株式会社	https://www.sc-consortium.org/catalog/service-list/220/

● まちづくりシミュレーションとデジタルツインによる将来設計の支援

No.	サービス概要	サービス名	提供企業	サービス詳細URL
010	ミクロ・マクロ視点で人流を可視化・分析	都市モニタリングソリューション	国際航業株式会社	https://www.sc-consortium.org/catalog/service-list/212/
011	3D都市モデル上で都市の課題・未来を可視化・分析	3D都市モデルを活用したデジタルツインソリューション	国際航業株式会社	https://www.sc-consortium.org/catalog/service-list/213/

①都市計画と制度設計

分析結果に基づく施策検討と実行

● 地域ブランディングと連動した空間演出・サイネージの展開

No.	サービス概要	サービス名	提供企業	サービス詳細URL
053	リアルタイムな情報配信と遠隔操作・監視で、事業者・利用者双方の利便性を向上	スマートバス停クラウド	NECネクサソリューションズ株式会社	https://www.sc-consortium.org/catalog/service-list/293/

● 地域イベントと連動した情報発信とまち歩きの促進

No.	サービス概要	サービス名	提供企業	サービス詳細URL
070	まち歩きイベントを通じて地域の魅力とまちづくりを推進	まち歩きイベントの開催及びマチの魅力づくり事業	一般社団法人あるっこ	https://www.sc-consortium.org/catalog/service-list/354/

②内部基盤の整備

バックオフィス_内部

● 業務プロセスの自動化と標準化

No.	サービス概要	サービス名	提供企業	サービス詳細URL
048	EBPMに必要な統計データと比較分析をクラウドで簡単に開始可能	EBPM支援サービス	NECソリューションイノベータ株式会社	https://www.sc-consortium.org/catalog/service-list/274/
058	福利厚生情報を一元管理し、共済業務をトータルにサポート	Seagull-LC 勤労者福祉共済システム	株式会社ワイイーシーソリューションズ	https://www.sc-consortium.org/catalog/service-list/330/
061	庁内・庁外を「つなげる」クラウド型GISにより行政DXを実現	空間情報共有プラットフォーム SonicWeb-DX	国際航業株式会社	https://www.sc-consortium.org/catalog/service-list/342/

● 情報システム・セキュリティ基盤の強化

No.	サービス概要	サービス名	提供企業	サービス詳細URL
057	ドローンを活用した遠隔情報共有システム	防災用品（ドローンを活用した遠隔情報共有システム）	南栄工業株式会社	https://www.sc-consortium.org/catalog/service-list/317/
066	Wi-Fiだけで屋内外の高精度な位置情報を把握・分析	屋内外位置情報サービス "mapxus Driven by Kawasaki™"	川崎重工業株式会社	https://www.sc-consortium.org/catalog/service-list/337/

②内部基盤の整備

バックオフィス_内部

● 人材育成・組織カルチャー改革

No.	サービス概要	サービス名	提供企業	サービス詳細URL
094	自治体の「ルール」や「お作法」をまなび、つながれる場	越境共創プラットフォーム RE:CONNECT	株式会社官民連携事業研究所	https://www.sc-consortium.org/catalog/service-list/376/
095	地域の課題解決を軸に計画からクロージングまで先導	自治体と企業をつなぐ官民連携コンサルティング・自治体のお作法やルールを学ぶプラットフォームや研修	株式会社官民連携事業研究所	https://www.sc-consortium.org/catalog/service-list/377/
098	DXや共創を実践できるデジタルイノベーション体験ツール	デジタルイノベーション体験ツール「ifLink EX」	一般社団法人ifLinkオープンコミュニティ	https://www.sc-consortium.org/catalog/service-list/396/

● 外部委託と広域連携による業務再編

No.	サービス概要	サービス名	提供企業	サービス詳細URL
096	企業の商品・サービスに新たな価値を付与する事業開発を支援	事業・商品開発事業	株式会社官民連携事業研究所	https://www.sc-consortium.org/catalog/service-list/378/
097	企業の商品を「寄贈」というかたちで地域に届けるプラットフォーム	連携寄贈プラットフォーム アリアドネ	株式会社官民連携事業研究所	https://www.sc-consortium.org/catalog/service-list/379/

③市民接点の高度化

フロントエンド_市民接点

● 行政ポータル・アプリによる情報集約とUI向上

No.	サービス概要	サービス名	提供企業	サービス詳細URL
002	住民向けに情報を届ける自治体ポータルサイト	NEC エリア双方向コミュニケーションポータル	NECソリューションイノベータ株式会社	https://www.sc-consortium.org/catalog/service-list/202/
012	LINEとGISで住民の要望を効率的に管理	GIS×SNS（LINE）サービス	国際航業株式会社	https://www.sc-consortium.org/catalog/service-list/214/
055	因果分析AIで政策に役立つ住民意識を可視化・分析	政策立案支援サービス	日本電気株式会社	https://www.sc-consortium.org/catalog/service-list/302/
059	Googleと連携した、だれでも使いやすい地図情報提供により住民サービス向上	住民コミュニケーションGIS SonicWeb-Cloud（公開型GIS）	国際航業株式会社	https://www.sc-consortium.org/catalog/service-list/331/

インフラ・環境維持

循環型社会への転換による持続可能な地域基盤の構築

老朽化インフラの増加、維持管理人材の不足、財政制約の深刻化。気候変動や資源循環への対応の遅れ。これらに対し、デジタル技術によるインフラの効率的な管理、エネルギー・資源の地域内循環、環境負荷の見える化による持続可能な運営体制の構築。

1 公共資産の最適運用

利用実態とエネルギー効率を踏まえた施設の見直しと再構築

道路

道路ネットワークの最適化と長寿命化の推進

道路利用状況のリアルタイム把握と可視化



インフラ老朽化の早期把握と予防保全



維持管理コストの削減と優先順位付けの明確化



道路空間の複合活用とユニバーサルデザイン化

公共施設

利用者視点での施設マネジメントへの転換

維持管理の長期計画と最適投資の推進



利用状況の可視化と施設予約・利用の最適化



省エネ改修による環境負荷軽減

公共施設の複合化・共用化と拠点化

2 ライフラインの維持管理

老朽化への対応と効率的なインフラ運用による持続可能な都市運営

上下水道

省エネ・省人なインフラシステムへの再構築

配管・設備の劣化監視と最適更新の実現



遠隔監視・自動制御による管理業務の効率化



使用状況と水源保全の見える化

災害対応力の強化とBCP対応の高度化

エネルギー

公共施設のエネルギー管理と省エネ化の推進

エネルギー起点の脱炭素化と可視化



再生可能エネルギーの導入と活用支援



家庭・施設向けエネルギー自立性の強化

3 持続可能性の推進

地域単位での環境配慮と共創による未来志向の価値創出

環境保全

地域資源と生態系の保全・再生と循環の仕組みづくり

地域の自然環境・緑地のモニタリングと保全支援

公害・騒音・CO₂等の環境モニタリング体制の整備

廃棄物管理と資源循環の高度化

住民・企業の環境行動を促すインセンティブ設計

SDGs

統合的サステナビリティ戦略と共創型ガバナンスの形成

SDGsアクションプラットフォームの構築支援

SDGs達成に向けた行政プロセス改革とESG調達システム整備

市民・企業向け参加促進ツールとインセンティブ設計

ローカルSDGs指標管理とダッシュボードの導入

①公共資産の最適運用

道路

● 道路利用状況のリアルタイム把握と可視化

No.	サービス概要	サービス名	提供企業	サービス詳細URL
033	車番をAIで読み取り交通データを取得	車番解析ソリューション「デジスルー（Digi Thru）」	ニューラルグループ株式会社	https://www.sc-consortium.org/catalog/service-list/238/
052	バスの運行情報をリアルタイムに配信し利便性を向上	バスナビゲーションシステム for SaaS	NECネクサソリューションズ株式会社	https://www.sc-consortium.org/catalog/service-list/292/

● インフラ老朽化の早期把握と予防保全

No.	サービス概要	サービス名	提供企業	サービス詳細URL
001	ドライブレコーダーを活用したAIによる道路劣化診断	くるみえ for Cities	日本電気株式会社	https://www.sc-consortium.org/catalog/service-list/201/
008	道路維持にドラレコ映像とAIを活用	ドラレコ・ロードマネージャー ～官民連携DXで道路点検をサポート～	三井住友海上火災保険株式会社	https://www.sc-consortium.org/catalog/service-list/210/
061	庁内・庁外を「つなげる」クラウド型GISにより行政DXを実現	空間情報共有プラットフォーム SonicWeb-DX	国際航業株式会社	https://www.sc-consortium.org/catalog/service-list/342/

● 維持管理コストの削減と優先順位付けの明確化

No.	サービス概要	サービス名	提供企業	サービス詳細URL
012	LINEとGISで住民の要望を効率的に管理	GIS×SNS（LINE）サービス	国際航業株式会社	https://www.sc-consortium.org/catalog/service-list/214/
062	人流データで交通状況を分析し移動手段別の課題を可視化	モビリティ最適化のための現状分析	株式会社unerry	https://www.sc-consortium.org/catalog/service-list/338/

インフラ・環境維持

循環型社会への転換による持続可能な地域基盤の構築

老朽化インフラの増加、維持管理人材の不足、財政制約の深刻化。気候変動や資源循環への対応の遅れ。これらに対し、デジタル技術によるインフラの効率的な管理、エネルギー・資源の地域内循環、環境負荷の見える化による持続可能な運営体制の構築。



スマートシティ社会実装
コンソーシアム

①公共資産の最適運用

公共施設

● 維持管理の長期計画と最適投資の推進

No.	サービス概要	サービス名	提供企業	サービス詳細URL
011	3D都市モデル上で都市の課題・未来を可視化・分析	3D都市モデルを活用したデジタルツインソリューション	国際航業株式会社	https://www.sc-consortium.org/catalog/service-list/213/
057	ドローンを活用した遠隔情報共有システム	防災用品（ドローンを活用した遠隔情報共有システム）	南栄工業株式会社	https://www.sc-consortium.org/catalog/service-list/317/
080	紙の業務をクラウド化して手続きの効率と共有性を向上	Hitec Dx文書管理	株式会社エス・イー・シー・ハイテック	https://www.sc-consortium.org/catalog/service-list/358/
081	地図とオープンデータで施設管理や災害対応を効率化	地理情報コミュニケーションサービス	N E C ネットエスアイ株式会社	https://www.sc-consortium.org/catalog/service-list/284/

● 利用状況の可視化と施設予約・利用の最適化

No.	サービス概要	サービス名	提供企業	サービス詳細URL
035	施設内の人流をAIカメラでリアルタイム把握	人流解析ソリューション「デジフロー（Digi Flow）」	ニューラルグループ株式会社	https://www.sc-consortium.org/catalog/service-list/240/
079	スマートグラスで遠隔からリアルタイム情報共有を実現	Hitec Dx遠隔作業支援	株式会社エス・イー・シー・ハイテック	https://www.sc-consortium.org/catalog/service-list/357/

インフラ・環境維持

循環型社会への転換による持続可能な地域基盤の構築

老朽化インフラの増加、維持管理人材の不足、財政制約の深刻化。気候変動や資源循環への対応の遅れ。これらに対し、デジタル技術によるインフラの効率的な管理、エネルギー・資源の地域内循環、環境負荷の見える化による持続可能な運営体制の構築。



スマートシティ社会実装
コンソーシアム

②ライフラインの維持管理

上下水道

● 配管・設備の劣化監視と最適更新の実現

No.	サービス概要	サービス名	提供企業	サービス詳細URL
051	衛星とセンサーで漏水箇所を特定し 水道インフラ管理を高度化	水道管路漏水検知ソリューション	N E C ネットズエスアイ株式会社	https://www.sc-consortium.org/catalog/service-list/283/
006	水道管の破損リスク、劣化状態を予測	水道DX（AI劣化診断）	株式会社ミライト・ワン	https://www.sc-consortium.org/catalog/service-list/206/

● 遠隔監視・自動制御による管理業務の効率化

No.	サービス概要	サービス名	提供企業	サービス詳細URL
099	工業用水の運用維持管理を効率化	水道スマートメーター遠隔監視システム	株式会社ミライト・ワン	https://www.sc-consortium.org/catalog/service-list/403/

インフラ・環境維持

循環型社会への転換による持続可能な地域基盤の構築

老朽化インフラの増加、維持管理人材の不足、財政制約の深刻化。気候変動や資源循環への対応の遅れ。これらに対し、デジタル技術によるインフラの効率的な管理、エネルギー・資源の地域内循環、環境負荷の見える化による持続可能な運営体制の構築。



スマートシティ社会実装
コンソーシアム

②ライフラインの維持管理

エネルギー

● エネルギー起点の脱炭素化と可視化

No.	サービス概要	サービス名	提供企業	サービス詳細URL
069	人流と移動手段からCO2排出を推定し脱炭素の効果を可視化	脱炭素に向けたCO2排出量可視化	株式会社unerry	https://www.sc-consortium.org/catalog/service-list/347/

● 再生可能エネルギーの導入と活用支援

No.	サービス概要	サービス名	提供企業	サービス詳細URL
007	水素発電機の導入を支援するコンサルティング	水素への取り組み	株式会社ミライト・ワン	https://www.sc-consortium.org/catalog/service-list/207/
011	3D都市モデル上で都市の課題・未来を可視化・分析	3D都市モデルを活用したデジタルツインソリューション	国際航業株式会社	https://www.sc-consortium.org/catalog/service-list/213/

防災・リスク対応

デジタルと地域連携による強靱なリスク対応基盤の構築

災害、犯罪、事故、物流のリスクを見える化し、地域と行政、民間が連携するためのデジタル基盤の整備と、現場即応性の高い予防・対応体制の確立。

1 防災意識と共助の促進

住民一人ひとりの備えと確実な情報共有によるリスク軽減

防災啓蒙

デジタルを活用した行動変容と共助意識の醸成

オンライン訓練とXR技術による防災学習の実装

防災人材・住民のデータベース化と役割可視化

行動ログ・アンケートによる意識分析と施策反映

地域SNS・アプリによる日常的な啓発情報の配信



2 防災行動支援と情報流通の整備

日常から非常時までをつなぐ行動変容と情報伝達の仕組みの構築

防災情報の伝達

リアルタイムモニタリングと多層的な情報伝達体制の構築

リアルタイム災害モニタリング体制の構築



情報共有ダッシュボードの構築



AI解析とドローン映像による遠隔監視とリスク可視化

個人属性・位置情報に基づく災害情報のパーソナライズ配信

3 災害対応力の強化

非常時に迅速かつ柔軟に対応できる現場体制と技術基盤の構築

災害対応

統合マネジメントと自立分散型インフラによるレジリエンス強化

災害対応の統合マネジメント体制の構築



分散型電源・通信インフラの確保



デジタル物資・人員マネジメントの高度化



災害時に活用可能な先端技術の導入



4 日常生活の安全と持続性の確保

犯罪・事故・移動の課題に対応する、都市インフラの整備

安心・安全なまちづくり

テクノロジーによる予防・監視・個人資産保護の高度化

監視カメラ・AI画像解析による異常検知と犯罪抑止

IT資産・金融資産の防御強化に向けたセキュリティ技術の導入



マイナンバーカード・生体認証等による本人確認の高度化



ブロックチェーン等を活用した
行政データの改ざん耐性と透明性の確保

防災・リスク対応

デジタルと地域連携による強靱なリスク対応基盤の構築

災害、犯罪、事故、物流のリスクを見える化し、地域と行政、民間が連携するためのデジタル基盤の整備と、現場即応性の高い予防・対応体制の確立。



スマートシティ社会実装
コンソーシアム

①防災意識と共助の促進

防災啓蒙

● 地域SNS・アプリによる日常的な啓発情報の配信

No.	サービス概要	サービス名	提供企業	サービス詳細URL
011	3D都市モデル上で都市の課題・未来を可視化・分析	3D都市モデルを活用したデジタルツインソリューション	国際航業株式会社	https://www.sc-consortium.org/catalog/service-list/213/
059	Googleと連携した、だれでも使いやすい地図情報提供により住民サービス向上	住民コミュニケーションGIS SonicWeb-Cloud（公開型GIS）	国際航業株式会社	https://www.sc-consortium.org/catalog/service-list/331/
061	庁内・庁外を「つなげる」クラウド型GISにより行政DXを実現	空間情報共有プラットフォーム SonicWeb-DX	国際航業株式会社	https://www.sc-consortium.org/catalog/service-list/342/

防災・リスク対応

デジタルと地域連携による強靱なリスク対応基盤の構築

災害、犯罪、事故、物流のリスクを見える化し、地域と行政、民間が連携するためのデジタル基盤の整備と、現場即応性の高い予防・対応体制の確立。

②防災行動支援と情報流通の整備

防災情報の伝達

● リアルタイム災害モニタリング体制の構築

No.	サービス概要	サービス名	提供企業	サービス詳細URL
054	災害情報やイベント情報を画像と音声で多様に配信	IP告知放送・安心お知らせシステム（おしらせ・防災利用）	N E C ネットエスアイ株式会社	https://www.sc-consortium.org/catalog/service-list/294/
089	水災警戒情報を拠点別にリアルタイム取得し対応判断を支援	BCPサポートツール スイサーチ（MS&ADインターリスク総研株式会社）	三井住友海上火災保険株式会社	https://www.sc-consortium.org/catalog/service-list/386/

防災・リスク対応

デジタルと地域連携による強靱なリスク対応基盤の構築

災害、犯罪、事故、物流のリスクを見える化し、地域と行政、民間が連携するためのデジタル基盤の整備と、現場即応性の高い予防・対応体制の確立。



スマートシティ社会実装
コンソーシアム

③災害対応力の強化

災害対応

● 災害対応の統合マネジメント体制の構築

No.	サービス概要	サービス名	提供企業	サービス詳細URL
050	災害データを自動集計し消防業務を効率化・可視化するBIツール	消防データ分析ソリューション	N E C ネットエスアイ株式会社	https://www.sc-consortium.org/catalog/service-list/282/
086	震度情報を拠点別に即座に表示し初動確認を支援	BCPサポートツール 震度チェッカー (MS&ADインターリスク総研株式会社)	三井住友海上火災保険株式会社	https://www.sc-consortium.org/catalog/service-list/383/

● 分散型電源・通信インフラの確保

No.	サービス概要	サービス名	提供企業	サービス詳細URL
093	大型蓄電池と走行時の充電機構を搭載した通信電力供給車両	KANDENKO V-hub	株式会社関電工	https://www.sc-consortium.org/catalog/service-list/394/

③災害対応力の強化

災害対応

● デジタル物資・人員マネジメントの高度化

No.	サービス概要	サービス名	提供企業	サービス詳細URL
020	避難行動を支援する要配慮者向けサービス	NEC避難行動支援サービス	日本電気株式会社	https://www.sc-consortium.org/catalog/service-list/224/
071	時間帯別の人の流れを分析し BCPや帰宅困難対策に活用	防災計画精緻化に向けた都市部来訪者分析	株式会社unerry	https://www.sc-consortium.org/catalog/service-list/359/

● 災害時に活用可能な先端技術の導入

No.	サービス概要	サービス名	提供企業	サービス詳細URL
004	防災・減災に関するサービスを統合的に提供	防災DXワンストップサービス	株式会社ミライト・ワン	https://www.sc-consortium.org/catalog/service-list/204/
084	水害時に車両を守る浮上式の 防災用車庫ソリューション	ウォーターセーフシート	南栄工業株式会社	https://www.sc-consortium.org/catalog/service-list/366/

④日常生活の安全と持続性の確保

安心・安全なまちづくり

● マイナンバーカード・生体認証等による本人確認の高度化

No.	サービス概要	サービス名	提供企業	サービス詳細URL
075	マイナンバーカードで通信不要な タクシー乗降処理を実現	マイナンバーカードを活動したタクシー運賃割引補助システム	一般社団法人ICTまちづくり共通 プラットフォーム推進機構	https://www.sc-consortium.org/catalog/service-list/351/
076	JPKIを活用した高信頼の 電子認証サービスを提供	公的個人認証基盤「mytap」	一般社団法人ICTまちづくり共通 プラットフォーム推進機構	https://www.sc-consortium.org/catalog/service-list/352/

● IT資産・金融資産の防御強化に向けたセキュリティ技術の導入

No.	サービス概要	サービス名	提供企業	サービス詳細URL
088	IT資産の脆弱性や被害リスクを可視化し 対策と相談を支援	MS&ADサイバーリスクファインダー	三井住友海上火災保険株式会社	https://www.sc-consortium.org/catalog/service-list/385/